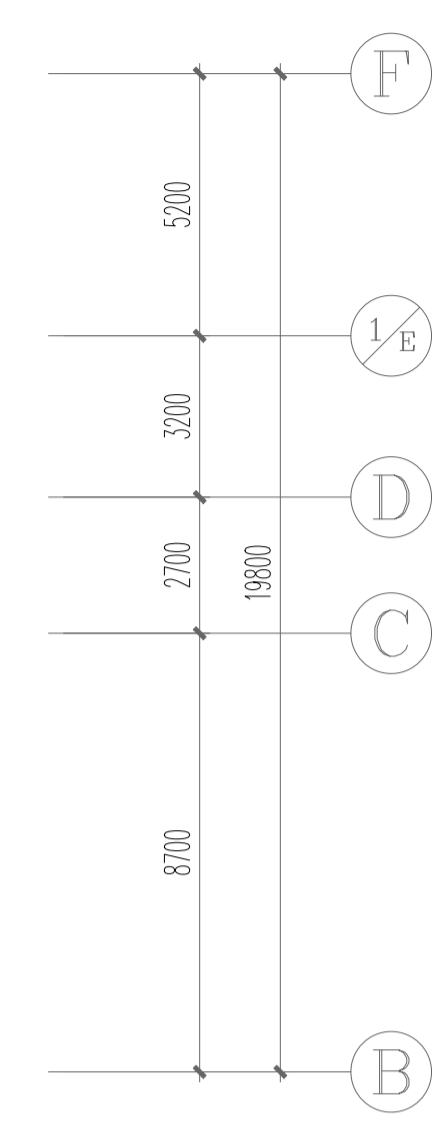
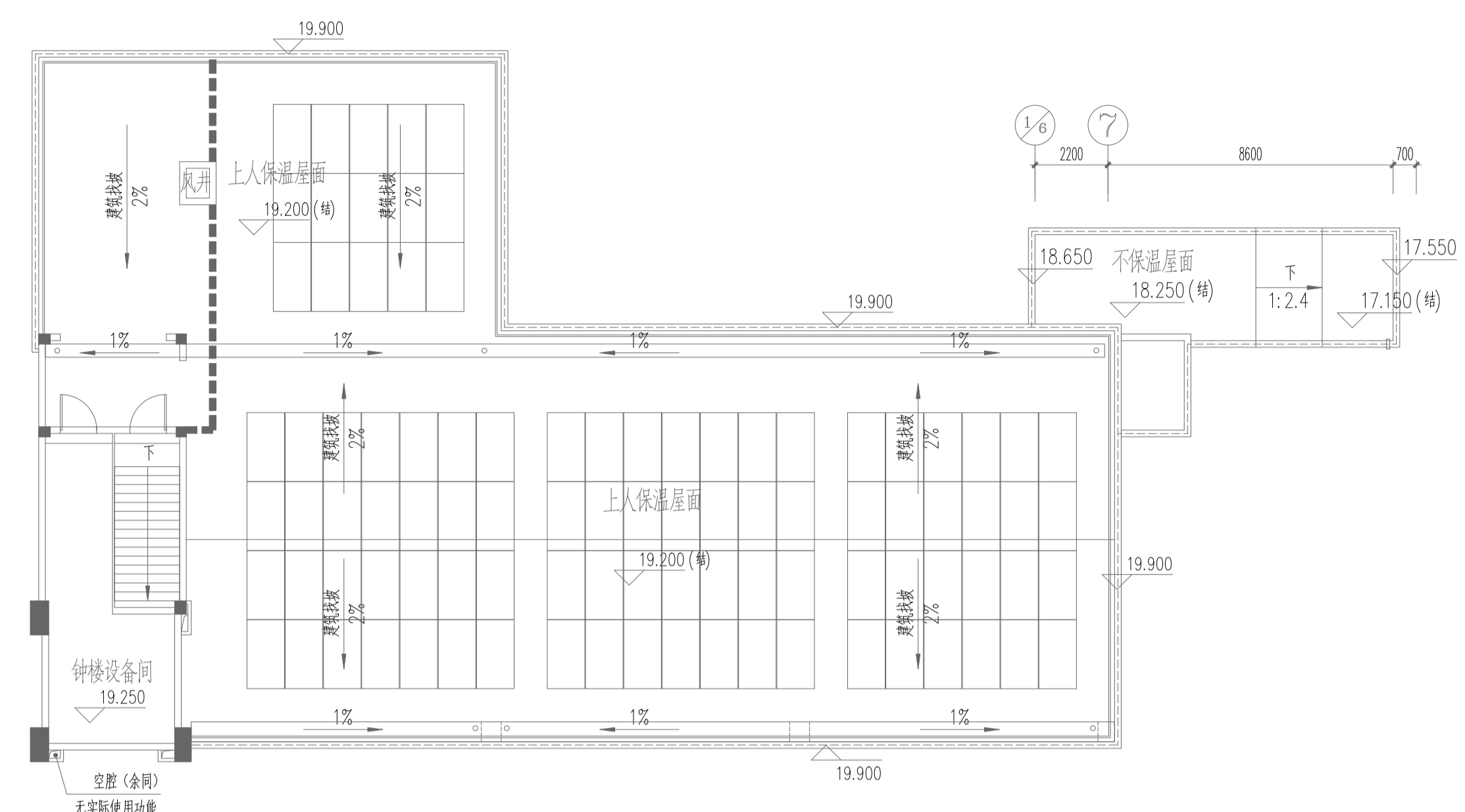
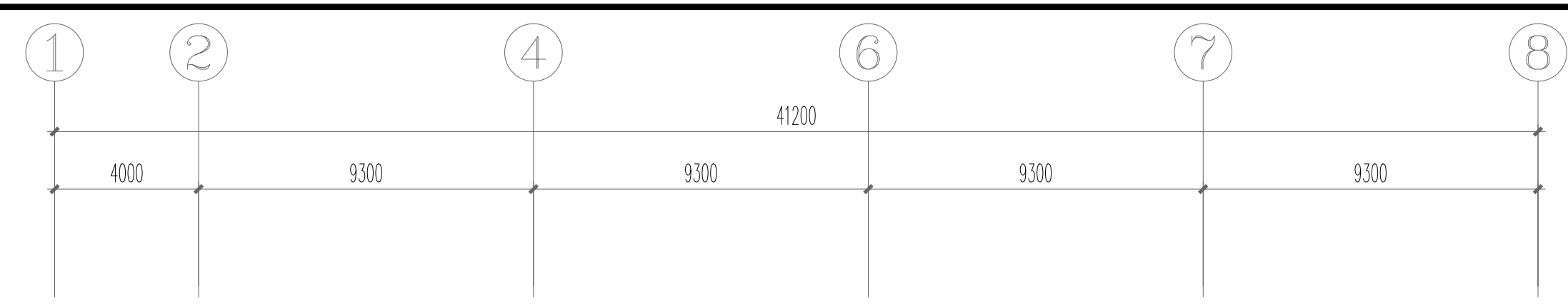
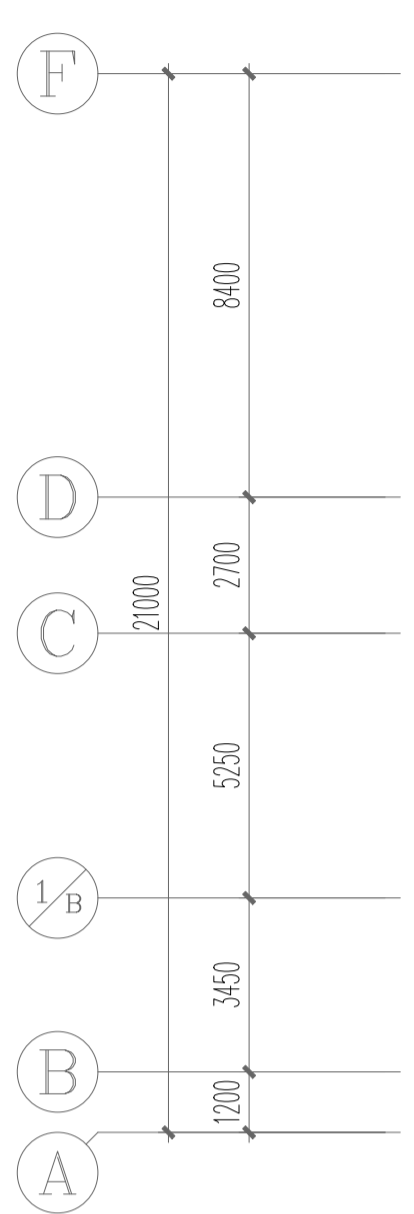
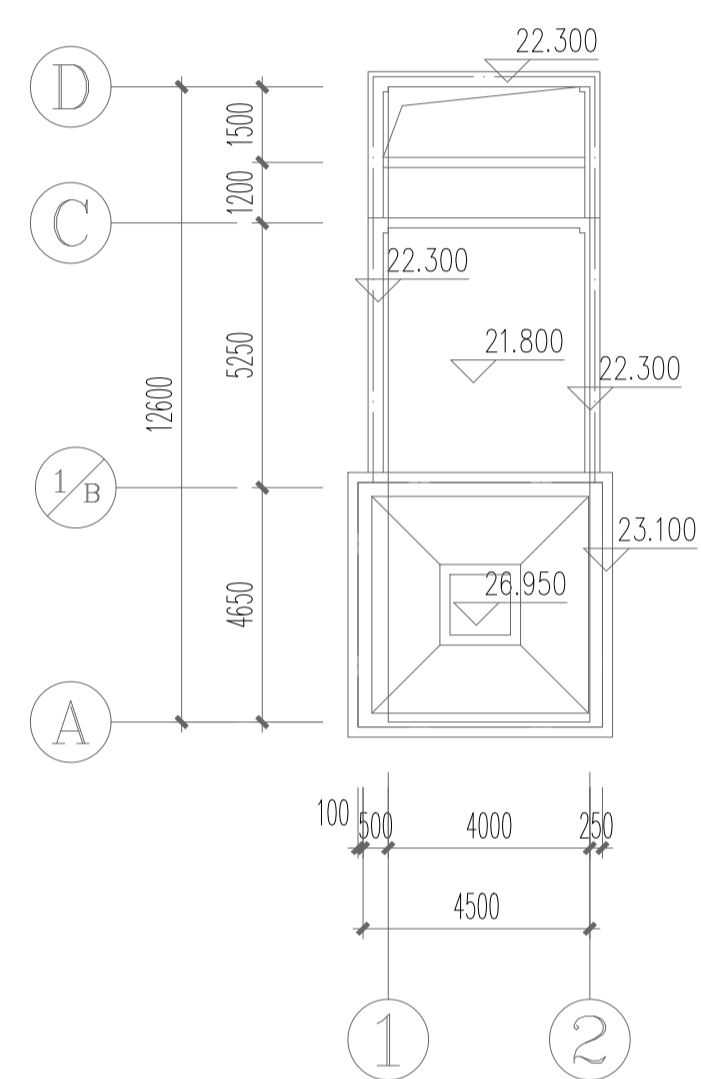
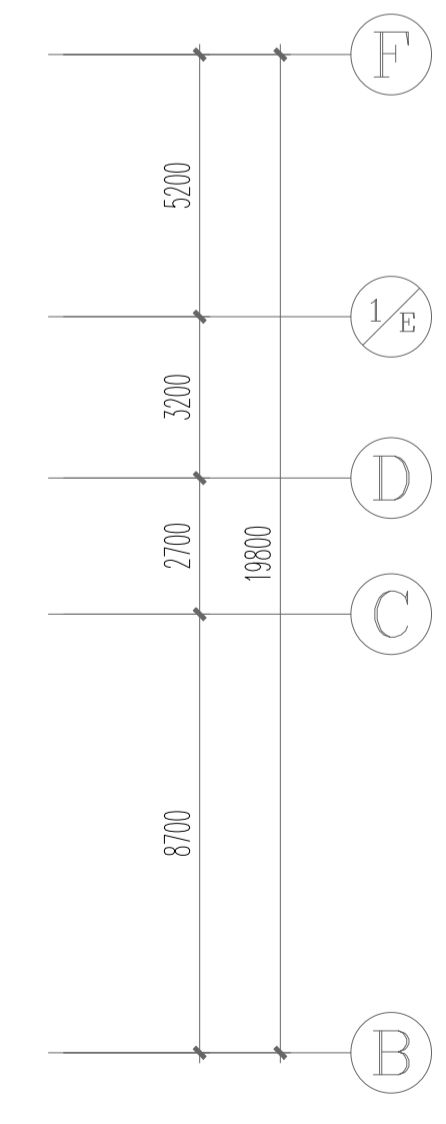
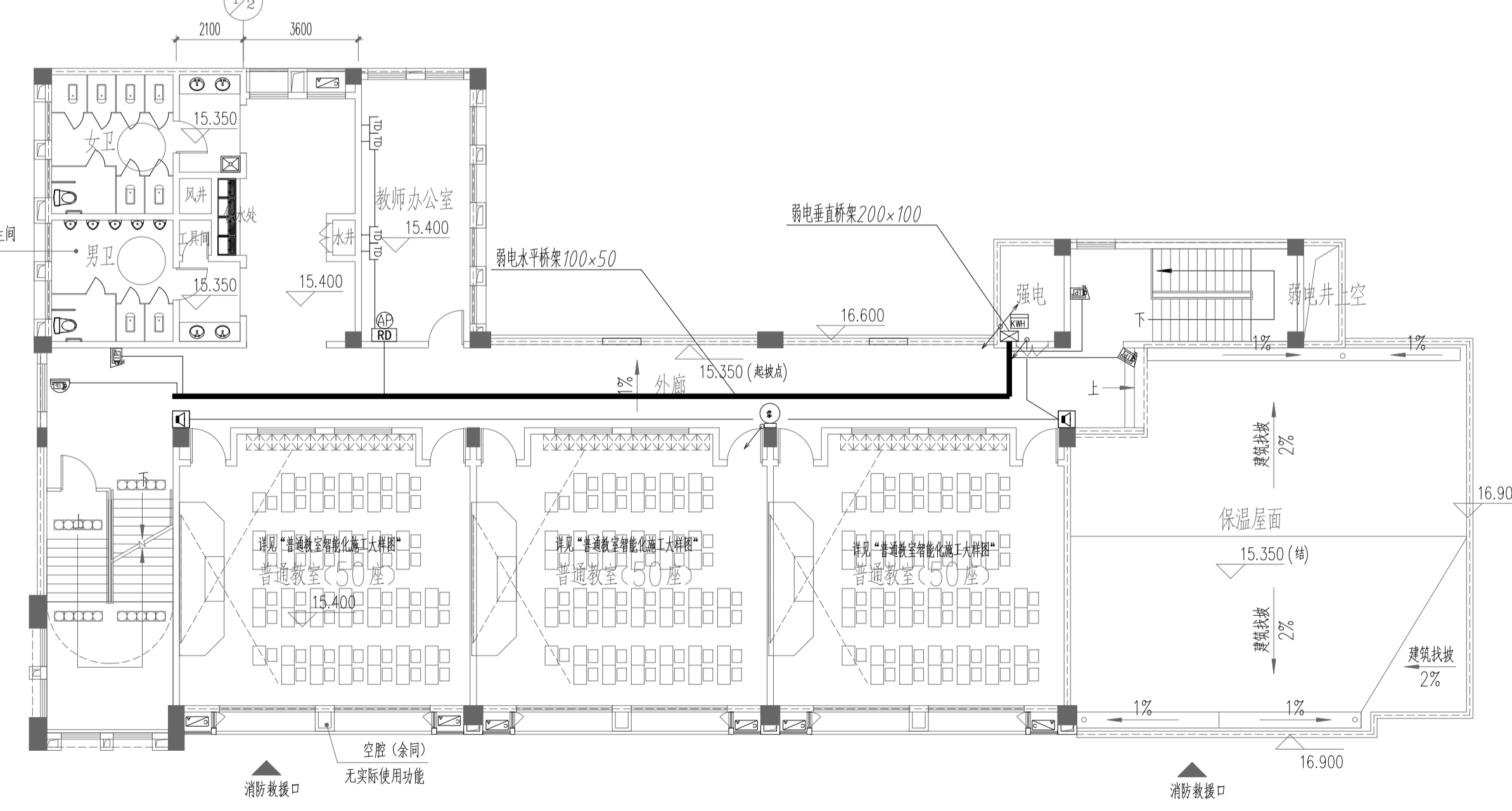
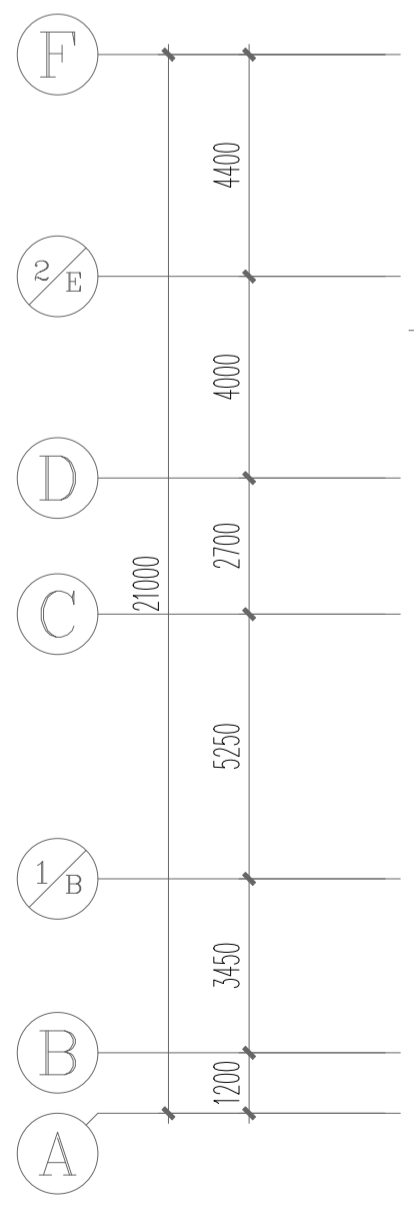
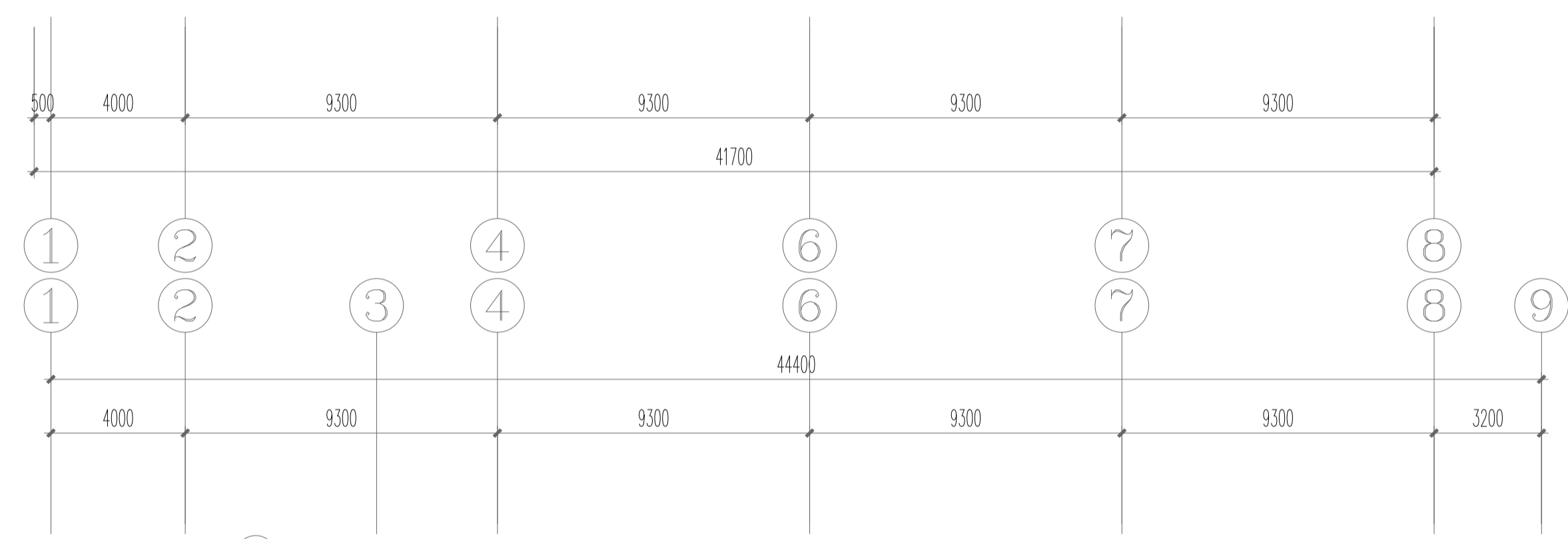


专业	签名	日期
建筑		2025.12.28
结构		2025.12.28
给排水		2025.12.28
电气		2025.12.28
暖通		2025.12.28
智能化		2025.12.28
景观		2025.12.28
装饰		2025.12.28
道路		2025.12.28
桥梁		2025.12.28

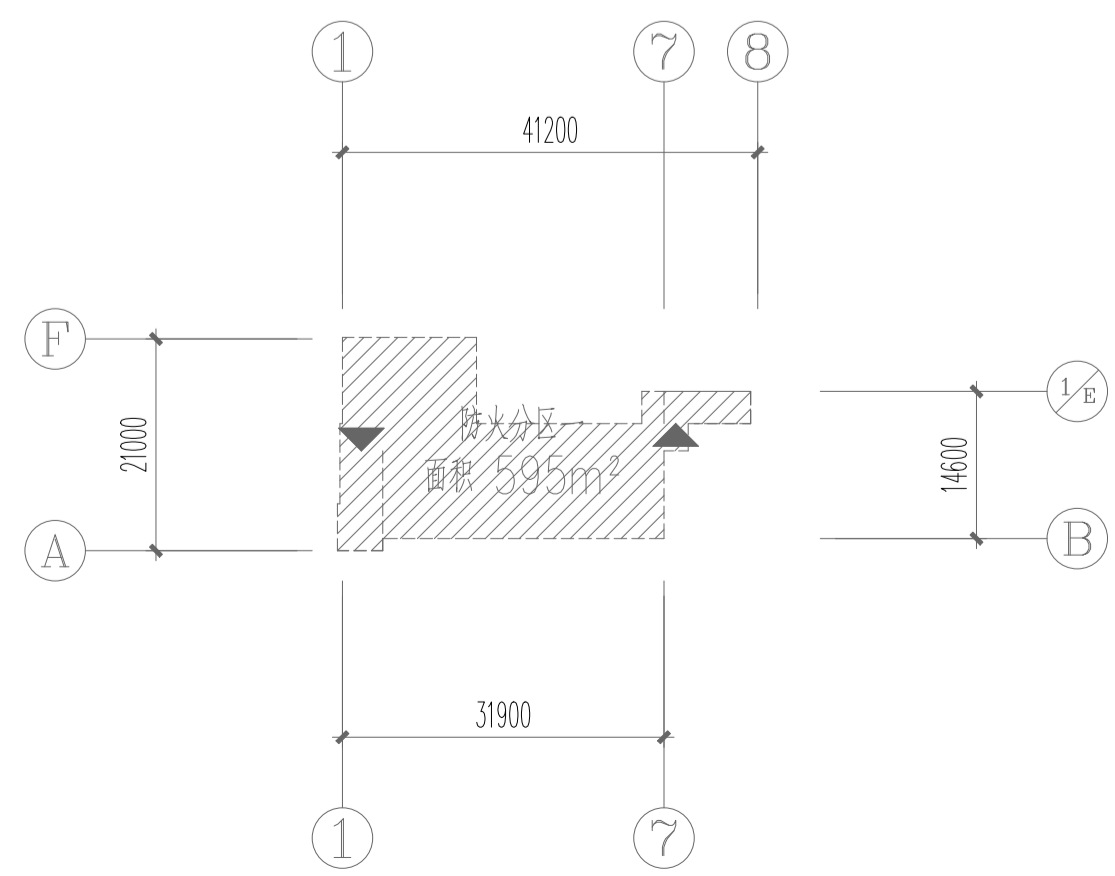
备注栏



屋顶层平面图 1:150
建筑面积 43m²



五层平面图 1:150
建筑面积 595m²



设计单位

浙江省建科建筑设计院有限公司

Zhejiang Institute of Architectural Science & Design Co., Ltd.
 建筑工程 甲级、园林景观设计 甲级、市政道路 甲级
 证书号: A133000121
 市政行业(环境、给水、排水、桥梁) 乙级
 证书号: A233000128
 城乡规划 甲级 证书号: 自整规甲字21330234
 中国 浙江省杭州市西湖区文二路28号 310012
 #28 WENER RD. HANGZHOU 310012 PRC
 Tel: 0571-88277393 Fax: 0571-88057024
 http://www.zjksjy.com

姓名	签名	日期
审定	仇侃	2025.12.28
审核	黄良璧	2025.12.28
项目负责人	李晖	2025.12.28
专业负责人	何纪杨	2025.12.28
校对	何纪杨	2025.12.28
设计计算	王如朝	2025.12.28
绘图	王如朝	2025.12.28

执业专用章

(按规定加盖)

浙江省建科建筑设计院有限公司

NO.A133000121

浙江省住房和城乡建设厅监制

建设单位	九江市同文中学		
项目名称	九江市同文中学浔东校区新建高中教学楼及食堂项目设计		
项目编号	SJ-2024-337	专业	智能化
子项名称	1号高中教学楼		
子项编号	02	阶段	施工图
图纸名称	高中教学楼五层平面图		
图号	智能-05	修改版次	
未盖出图专用章无效			